



## INDICE

2	Marco Polo, l'azienda
4	Servizi
6	Progettazione
8	Logistica
10	Project Management
11	Post vendita
13	Abitazioni
17	Hotel & Residence
21	Ambiente ufficio
25	Comunità
29	Il soffio della luce
31	Componenti

# azienda



## MARCO POLO

Fondata a Conegliano nel 1954 La Marco Polo è un'azienda consolidata nel mercato e cresciuta stabilmente con commesse sempre più significative. Il servizio di progettazione e realizzazione d'interni con formula chiavi in mano, che MP offre, è articolato in modo tale da rispondere a qualsiasi esigenza ed intervenire in ogni fase, progettuale e di realizzazione, sino alla consegna dello stabile arredato.

Le divisioni MP permettono la gestione e lo sviluppo delle singole commesse dalla nascita al loro completamento finale, ottimizzando costi, tempi e modalità di esecuzione.

La "settorializzazione" della commessa rende unica e vincente la strategia della MP che, grazie alla visione dettagliata dei singoli comparti operativi, è in grado di pianificare in modo globale la gestione della commessa, l'accorpamento degli ordini, lo stato di avanzamento della produzione ed il conseguente rispetto dei tempi di consegna.

# divisioni azienda

## Divisione Abitazioni

CUCINE  
SOGGIORNI  
CAMERE  
GUARDAROBA  
BAGNI  
INGRESSI  
GIARDINO

## Divisione Hotel

RECEPTION  
CAMERE  
BAGNI  
AREE COMUNI  
SALA RISTORANTE  
BAR  
SALA CONGRESSI  
CUCINA

## Divisione Ufficio

UFFICI DIREZIONALI  
UFFICI OPERATIVI  
OPEN SPACE  
RECEPTION  
SALE CONGRESSI  
SALE RIUNIONI  
POLTRONE E SEDIE  
SALOTTINI ATTESA  
MOBILI CONTENITORI  
PARETI DIVISORIE

## Divisione Comunità

STRUTTURE COMMERCIALI  
CASE DI CURA E DI RIPOSO  
OSPEDALI - CLINICHE  
CONVITTI  
SCUOLE  
EDIFICI SPORTIVI  
TEATRI  
MUSEI  
ARREDO URBANO

## Divisione Componenti

TENDAGGI  
ARREDI ESTERNI  
TAPPETI  
MARMÌ  
PIASTRELLE  
PAVIMENTAZIONI  
SANITARI  
ILLUMINAZIONE

Alla base delle vostre richieste...



...men

at

work...



# servizi



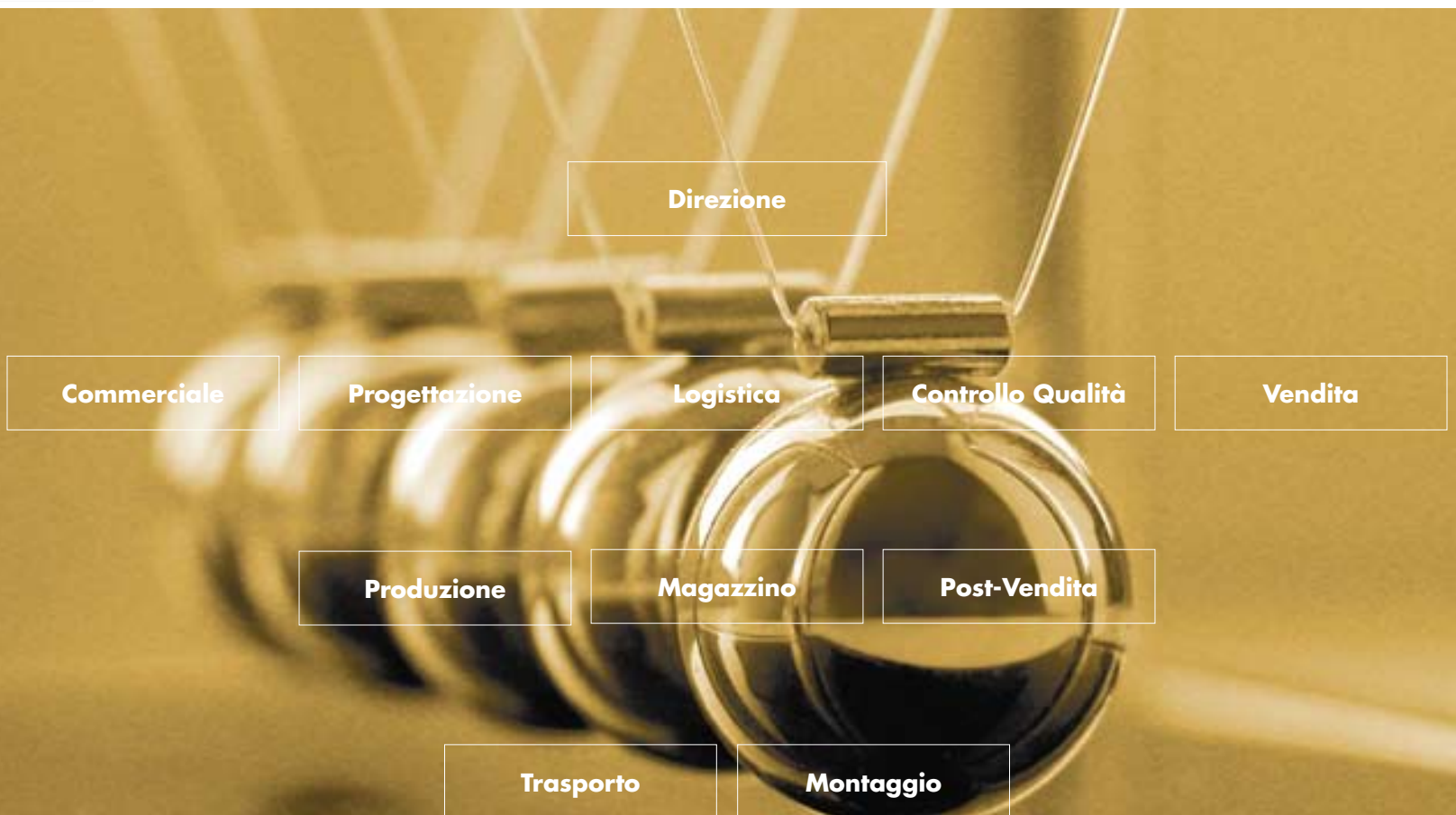
## "CONTRACT 4 YOU"

La solidità organizzativa della MP si basa sull'attività di 4 macro aree aziendali interne che costituiscono il servizio formula chiavi in mano "Contract 4 you" ovvero:

- 1. Progettazione
- 2. Logistica
- 3. Project Management
- 4. Post-vendita

L'interattività di questi 4 dipartimenti è il denominatore comune di un'avanzata organizzazione aziendale che permette l'espletamento di un efficiente servizio ed il rispetto dei 4 principali obiettivi alla base di ogni progetto:

- 1. Esecuzione dell'opera secondo gli standard progettuali concordati
- 2. Tempi di consegna
- 3. Budget preventivato a costi ottimizzati (nel rapporto qualità prezzo)
- 4. Esclusività dell'opera progettuale



...un servizio efficiente e  
completo...



# progettazione



## L'EMOZIONE DELLO SPAZIO

La progettazione muta, si plasma nel tempo definendo gli spazi.

Lo spazio è una emozione che dev'essere vissuta in un tempo determinato dagli usi ed abitudini dell'uomo a cui è destinato.

Alla base di ogni progetto della MP il binomio estetica/funzione è un fattore importante, al quale si aggiunge un'elemento sempre più preponderante: l'intensità emotiva. Uno spazio sia abitativo che lavorativo, oltre a conformarsi alle funzioni umane deve suscitare emozioni.

Per ottenere una valida progettazione è necessaria un'analisi dell'ambiente, per le rilevazioni delle caratteristiche dei locali e la loro destinazione d'uso, ed una raccolta completa delle informazioni inerenti a:

- planimetria
- dinamiche degli spazi interni ed esterni
- illuminazione naturale degli ambienti
- funzioni d'uso dei locali
- "input" che emergono durante un colloquio con il committente o il fruitore finale

...determinato da un progetto  
esclusivo...



# logistica

## UNA EFFICACE OPERATIVITÀ PER UN'OTTIMIZZAZIONE DEI COSTI

La nostra struttura, formata da personale qualificato, è in grado di offrire un servizio accurato e completo: assistenza all'acquisto, progettazione e realizzazione, consegna, montaggio.



### ACQUISTI

Per un'ottimizzazione dei costi, MP trasferisce in un accorpamento unico l'ordine di acquisto, traducendo le richieste del Cliente in specifiche tecniche per i fornitori.



### AVANZAMENTO PRODUZIONE

MP pianifica il processo produttivo ricevendo periodicamente i reports dai collaboratori sullo stato di avanzamento delle varie commesse, tenendo costantemente informato il Cliente.



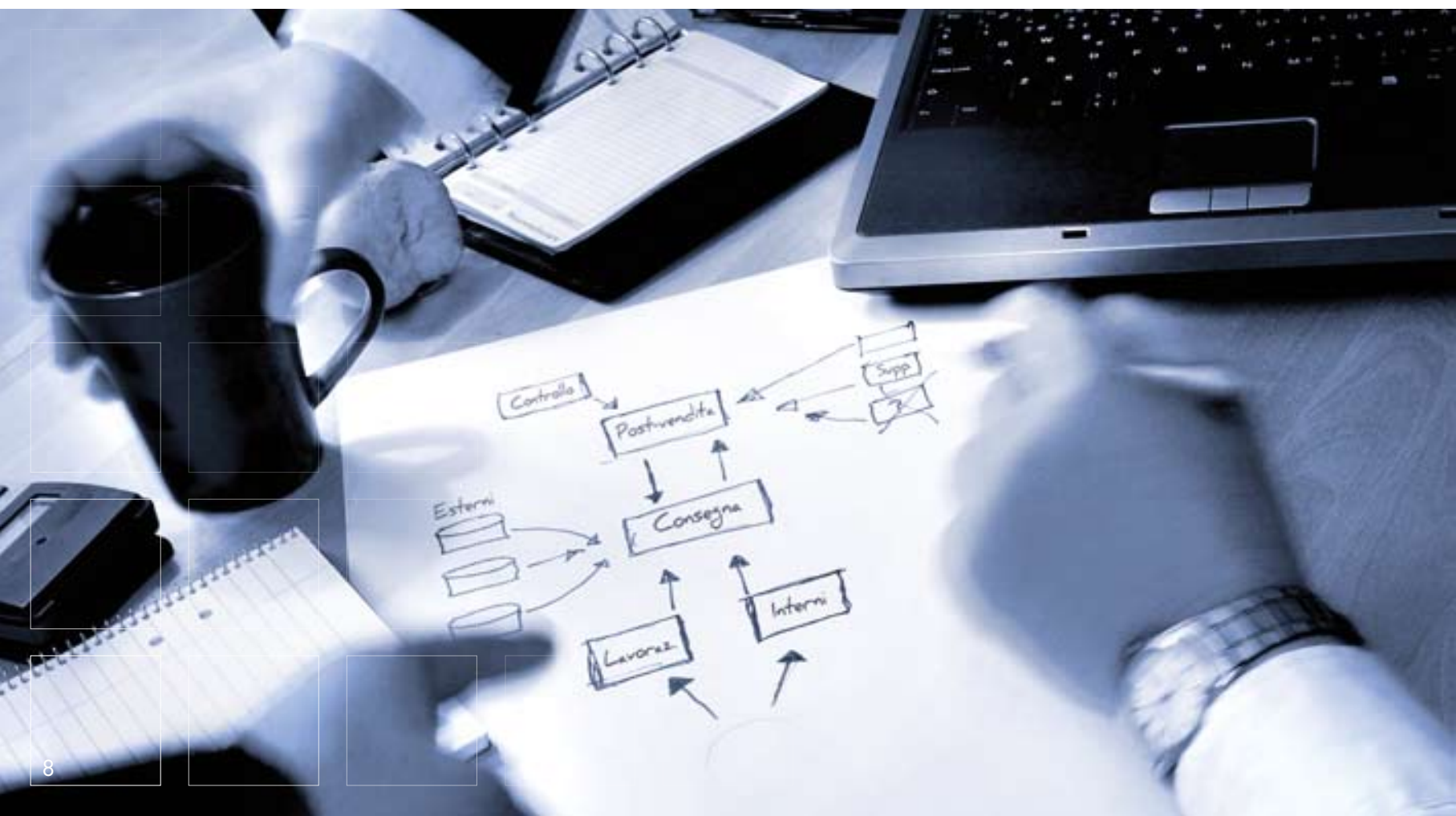
### IMBALLO E TRASPORTO

MP organizza il carico e il trasporto ottimizzando i costi per il cliente in funzione della tempistica e della tutela del prodotto. Le modalità di imballaggio sono adeguate al tipo di prodotto ed alle norme vigenti.



### MONTAGGIO

MP offre il servizio di montaggio in loco sia per arredamenti standard che su misura, garantendo l'applicazione delle specifiche richieste e consegnando l'opera con formula chiavi in mano.





...per ottenere l'armonia di un  
equilibrio perfetto.



# project management



## SINFONIA ORGANIZZATIVA

Ogni strumento ed azione che compone la strategia organizzativa della MP è misurata e definita allo scopo di conseguire un risultato ottimale per il cliente.

Il management aziendale garantisce il corretto svolgimento ed una pianificazione delle fasi di progettazione, realizzazione e consegna applicando i seguenti principi:

- **Rispetto tempi di consegna:** i lead times vengono pianificati da MP in stretta collaborazione con i propri fornitori
- **Controllo della qualità:** rispetto dei parametri qualitativi tramite costanti controlli durante le fasi produttive e sui prodotti finiti
- **Tutele normative:** progettazione e fornitura a norma dei vari paesi di destinazione
- **Consegna chiavi in mano:** consegna e montaggio in loco eseguito da personale specializzato
- **Assistenza post-vendita:** supporto per eventuali richieste di modifica, sostituzione o manutenzione che dovesse rendersi necessaria successivamente all'acquisto



# post vendita

## IL NOSTRO OBIETTIVO: LA VOSTRA SODDISFAZIONE

La fidelizzazione del cliente richiede un impegno costante ed un'attenzione particolare e il raggiungimento di quest'ultima costituisce una delle maggiori soddisfazioni della MP.

MP non mira solo a vendere dei prodotti ma a fornire plurimi servizi, con un elevato indice di qualità che nasce nell'impegno profuso e percepito dal cliente, sempre, in modo ottimale.

L'impegno e l'attenzione della MP, atta a soddisfare le esigenze del cliente, si completano attraverso il servizio di assistenza post-vendita, fra cui:

- Eventuali modifiche richieste
- Manutenzione - sostituzioni
- Riparazioni







# abitazioni

le sensazioni compongono le armonie dello spazio

- CUCINE
- SOGGIORNI
- CAMERE
- GUARDAROBA
- BAGNI
- INGRESSI
- GIARDINO

Uno spazio intimamente vissuto, come quello della casa, deve rispondere non solo alle esigenze funzionali ma deve comporre delle armonie, delle sensazioni uniche che incontrino le sensibilità del Cliente. Fondamentale è stabilire uno stretto contatto, in simbiosi con il Cliente, per conoscerne le abitudini, i gusti e le propensioni.

I successi sin d'ora riscontrati in questo campo sono determinati proprio dalla sintesi delle elevate capacità progettuali che la MP è in grado di offrire, e che si integrano con le richieste del cliente.

Estetica e funzione si fondono in un'unica essenza: l'emozione di vivere la propria casa.







La mia casa,  
per la famiglia,  
per i miei amici









# hotel & residence

forme, luce, colore, per progettare ambienti su misura

- RECEPTION
- CAMERE
- BAGNI
- AREE COMUNI
- SALA RISTORANTE
- BAR
- SALA CONGRESSI
- CUCINA

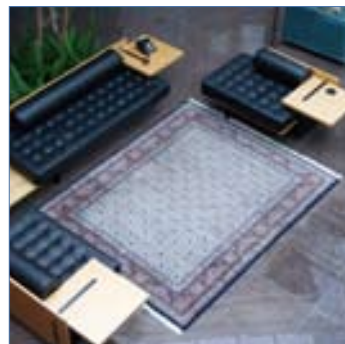
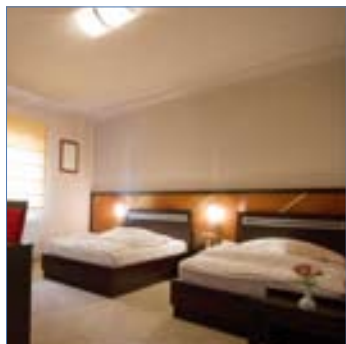
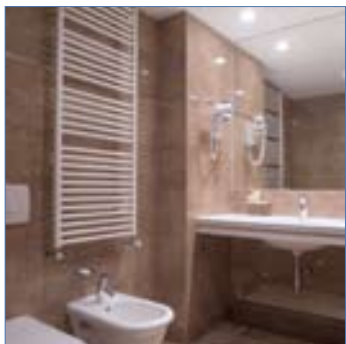
Per MP il design d'interni è il "vestito" dell'oggetto architettonico, e come tale deve essere "cucito" su misura, in modo da poter rendere unico ogni singolo progetto.

Attraverso la progettazione d'interni, MP riesce a connotare fortemente il prodotto turistico-alberghiero nel rispetto delle caratteristiche richieste dalla Committenza.

La progettazione riguarda sia il disegno degli arredi che la scelta delle attrezzature, sia lo studio dei colori che la selezione dei materiali, arrivando fino alla lista delle forniture ed alla posa in opera.

Miscelando attentamente la tradizione dei materiali locali con la tecnologia dei prodotti, MP è in grado di creare strutture che uniscono estetica, economicità e facilità di gestione.





Pace,  
tranquillità,  
serenità...



...e ogni cosa  
a portata  
di mano







# ambiente ufficio

i nostri progetti al servizio di uno spazio funzionale

- UFFICI DIREZIONALI
- UFFICI OPERATIVI
- OPEN SPACE
- RECEPTION
- SALE CONGRESSI
- SALE RIUNIONI
- POLTRONE E SEDIE
- SALOTTINI ATTESA
- MOBILI CONTENITORI
- PARETI DIVISORIE

La tecnologia e le nuove disposizioni per sicurezza ed ergonomia richiedono una nuova progettualità nella realizzazione di uffici. Rilevante è quindi saper considerare in modo corretto questi aspetti ed aver sviluppato un valido approccio critico per l'interpretazione delle variabili in gioco. MP, una volta evidenziate le esigenze del Cliente, sviluppa il progetto con una attenta miscela dei principi cardine della "Economia del lavoro": ergonomia, funzionalità, produttività ed estetica. Stile e praticità vengono coniugati per agevolare il lavoro e nulla è lasciato al caso: i prodotti utilizzati rispondono a severi test qualitativi ed alle normative ecologico/ambientali.







Uno spazio  
“positivo”,  
per un lavoro  
“positivo”,  
e risultati sempre  
migliori









# comunità

i grandi spazi a misura d'uomo

- STRUTTURE COMMERCIALI
- CASE DI CURA E DI RIPOSO
- OSPEDALI - CLINICHE
- CONVITTI
- SCUOLE
- EDIFICI SPORTIVI
- TEATRI
- MUSEI
- ARREDO URBANO

Poter servire in modo ottimale tutte le situazioni, che si reperiscono alla voce "comunità", è un nostro vanto che si sviluppa grazie alla elevata conoscenza delle aziende produttrici di tutti i materiali e delle attrezzature specifiche per le varie tematiche ipotizzabili.

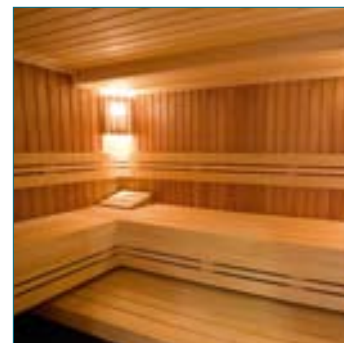
MP è in grado di offrire costi competitivi e tempi di consegna comunque certi, affidarsi a noi per la gestione della commessa significa un positivo risparmio di tempo ed anche un vantaggio economico che nasce dalla multiforme esperienza nostra, dei nostri partners e dei nostri consulenti.

Anche la notevole esperienza relativamente a ristrutturazioni o ampliamenti rappresenta un vantaggio che viene messo a disposizione del committente, questo semplifica l'avanzamento dei lavori per la facilità con cui possono essere date informazioni che sono sempre utili nella fusione della teoria con la pratica, ma, nel caso, anche le opere murarie possono essere affidate alla MP.



Qualsiasi opera vogliate realizzare, servono architetti, ingegneri, ufficio acquisti,  
posa in opera...

Noi della Marco Polo siamo in grado di offrirvi un servizio anche completo...



...voi ci direte che cosa desiderate ed i tempi, poi esaminerete i nostri  
progetti ed il preventivo.

Vi rimarrà solo da predisporre... l'inaugurazione.









# il soffio della luce

ombre, volumi, bagliori al centro del nostro progetto

CORPI ILLUMINANTI  
ANALISI AMBIENTALE  
ELEMENTI DI DIFFUSIONE

Volumi, geometrie, spazi, vengono lambiti e sfiorati dalla luce diffondendo emozioni e sensazioni. La luce costituisce uno degli elementi cardine, una essenza principe della nostra filosofia progettuale attorno alla quale si configurano gli spazi.

L'illuminazione di un'ambiente è studiata in ogni minimo dettaglio in modo tale da garantire i massimi risultati anche in spazi adibiti a funzioni lavorative. È fondamentale ottenere un corretto equilibrio tra la luce naturale e luce artificiale soprattutto in ambienti come uffici, sale d'aspetto, musei o sale congressi.







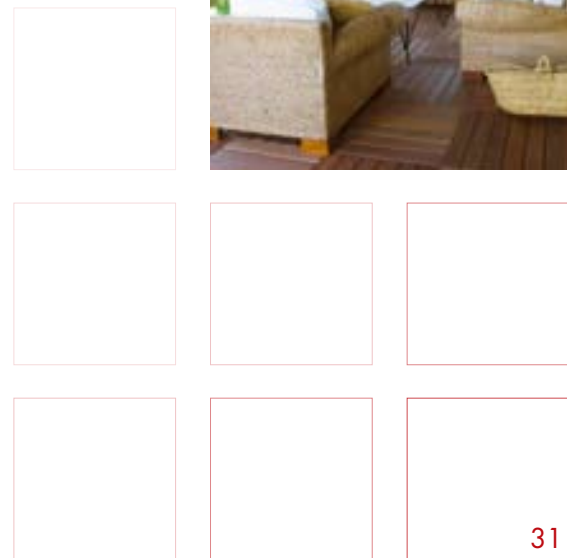
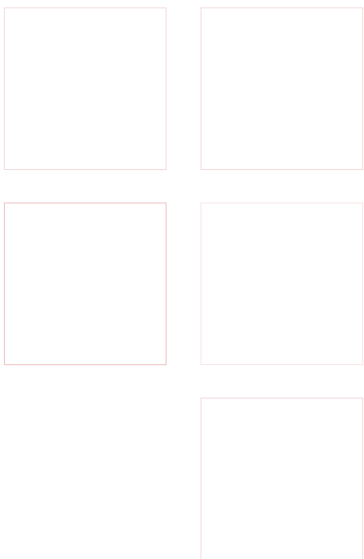
# componenti

ogni dettaglio al posto giusto

- TENDAGGI
- ARREDI ESTERNI
- TAPPETI
- MARMI
- PIASTRELLE
- PAVIMENTAZIONI
- SANITARI

Uno degli uffici della MP si occupa anche della fornitura, ad aziende dell'arredamento, di componentistica per la costruzione dei mobili (maniglie, viterie, reggripiani, serrature, cerniere, piedini, meccanismi per divani letto, ecc...); questo "segmento" dell'azienda opera a livello internazionale e consente di conoscere le migliori opportunità, per qualsivoglia prodotto che rientri nel campo dell'arredamento, sia sotto il profilo qualitativo che come prezzo.

In definitiva noi operiamo nel concetto di "contract" spaziando dalla semplice piccola fornitura per giungere anche alla realizzazione di grandi complessi, di qualsiasi genere.





Marco Polo International Supplies Italy

Via C. Colombo, 62 - 31015 Conegliano (TV) - Italia

Tel. +39 0438 415 110 - Fax +39 0438 428 399

[www.mpcontract.com](http://www.mpcontract.com) - [info@mpcontract.com](mailto:info@mpcontract.com)